

Přehled základních pojmů a dovedností dětí – členů rybářského kroužku ke zkouškám na rybářský lístek a povolenku k lovu:

Nauka o vodě:

voda mořská x sladká

povrchová x podzemní

stojatá x tekoucí (příklady), meandry, peřeje, jezy, rybí přechody, tůňe, slepá ramena atd.

Rybí pásma tekoucích vod:

pstruhové, lipanové, parmové, cejnové

Rybářský revír:

revíry soukromé (př. Obora) x revíry ČRS (př. Dubické rybníky)

revíry pstruhové (Šporka) x mimopstruhové (Ploučnice, Dubické rybníky)

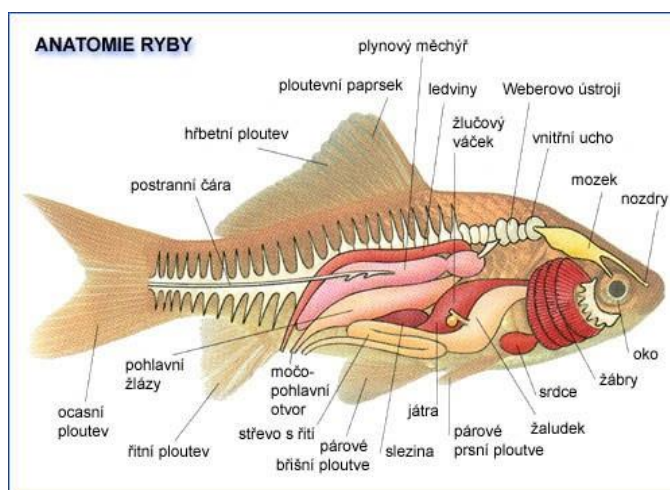
Anatomie ryb:

stavba rybího těla (ústa ryb, zuby, požerákové zuby, stavba hlavy, ploutve, šupiny x kůže)



Vnitřní stavba:

kostra, vnitřní orgány = plynový měchýř – slouží k pohybu ryby), jikry, mlíčí, skřele, žábry – dýchání ryb, rybí smysly (zrak, čich, chuť, sluch, postranní čára)



Druhy ryb – poznávání

amur bílý, bolen dravý, candát obecný, jelec tlušť, jelec jesen, kapr obecný, lín obecný, lipan podhorní, losos obecný, mník jednovousý, okoun říční, ostroretka stěhovavá, ostrucha křivočará, parma obecná, podoustev říční, pstruh duhový, pstruh obecný, siven americký, stěvle potoční, sumec velký, štika obecná, tolstolobik bílý, úhoř říční, vranka obecná.

Celoročně hájení živočichové:

mihule, střevle potoční, vranka potoční, sekavec písečný, piskoř pruhovaný, drsek menší, drsek větší, rak kamenáč, rak říční, rak bahenní, perlorodka říční, škeble rybničná,

Denní doby lovu v mimopstruhovém revíru:

- | | |
|--|-------------|
| - duben, květen, červen, červenec, srpen, září | 4 – 24 hod. |
| - říjen, listopad, prosinec, leden, únor, březen | 5 – 22 hod. |

ponechávání ryb:

rybář musí šetrně pustit ulovené ryby, které

- nedosahují nejmenší lovné míry
- byly uloveny v době hájení
- jsou celoročně chráněny

množství ponechaných ryb: v mimopstruhovém revíru v jednom dni nejvýše 7 kg ryb. V tomto úlovku mohou být nejvýše 2 ks ušlechtilé ryby (kapr, štika, candát, bolen, sumec), lososovité ryby (3 ks denně do 7 kg)

Povolené způsoby lovu: plavaná, položená, přívlač, muškaření (na umělou mušku), čeřínkování

Zakázané způsoby lovu: výbušniny, otravné a omamné látky, bodce, harpuny, vidlice, střelení, šňůry bez prutů (pytlačky), lov do rukou, oka, elektrický proud

Kde se nesmí chytat: plavební komory, nejméně 100 m od hráze přehrady, ze silničních a železničních mostů, kde se nahromadí ryby při nízkém stavu vody, v rybím přechodu a do vzdálenosti 50 m nad ním a pod ním, z obytných lodí, z lodí sloužících k přepravě materiálu. Zákaz chytání pod ledem (na dírkách).

Povolené způsoby lovu:

Položená – plavaná: max. 2 udice (pruty), na každé max. 2 návazce se 2 jednoháčky nebo 1 návazec s dvojháčkem a trojháčkem, **nástražní rybka se použije od 16. června do 31. prosince, jako nástražní rybka se nesmí použít ryby lososovité, úhoř, chráněné druhy ryb, ryby které nemají míru,** lovci musí být při lovu od sebe min. 3 m (pokud se nedohodnou na menší vzdálenosti)

Přívlač: 1 udice, která se drží při lovu v ruce, nástraha 1 umělá (třpytka) nebo přirozená nástraha, **lov přívlačí povolen v mimopstruhovém revíru od 16. června do 31. prosince,** lovci musí být od sebe min. 20 m (pokud se nedohodnou na menší vzdálenosti)

Čeřínkování: 1 vodorovná síť max. 1 m², při čeřínkování nesmí být další udice (pruty) nahozeny (nastraženy), **povoleno od 16. června do 31. prosince.**



Povinnosti rybáře při lovu:

Mít u sebe **vyprošřovač háčků, míru pro zjištění délky ryb, podběrák, rybářský lístek, povolenku k lovu,**

Zapsat do povolenky před zahájením lovu datum a číslo revíru (podrevíru), pokud si žádnou rybu nepřivlastní, proškrtnout vodorovnou čarou příslušný řádek nepozději před zahájením dalšího lovu.

Přisvojené ryby zapisuje do povolenky k lovu (uvede datum, číslo revíru, druh ryby, její délku a hmotnost), **vybrané druhy ryb (kapr, sumec, štika, candát, bolen) zapisuje okamžitě po jejich ulovení,** ostatní ryby po skončení lovu nebo před odchodem od vody.

Rybář je povinen na místě, kde loví, udržovat pořádek a po skončení lovu případné odpadky po sobě uklidit.

Český rybářský svaz:

Český rybářský svaz (ČRS) je zapsaný spolek.



Členové se sdružují v **místních organizacích ČRS (MO ČRS).**

MO se sdružují do **územních svazů (MO ČRS Česká Lípa je členem Severočeského územního svazu).**

Územní svazy organizují hospodaření a územní rybolov, poskytují pomoc MO ČRS, vydávají územní povolenky k rybolovu.

Rybářská stráž:

kontroluje osoby lovící ryby a jiné vodní organizmy,

požaduje od osoby lovící prokázání totožnosti, předložení platného rybářského lístku a povolenky k rybolovu,

může zadržet povolenku k lovu osobě, která porušila rybářský řád,

může zadržet úlovek a rybářské náradí osobě, která tím spáchala přestupek nebo trestný čin,

prokazuje se odznakem rybářské stráže a průkazem



Ryby ulovené v rybářském revíru v **době jejich hájení** musí být šetrně vráceny zpět do rybářského revíru, kde byly uloveny.

Míry ryb (v cm) a doba jejich hájení

Ostatní druhy ryb nemají stanovenou zákonnou míru nebo dobu hájení – lze je lovit a případně si je ponechávat celoročně!

Druh	Míra	Doba hájení	Druh	míra	Doba hájení
Amur bílý	50		Jelec jesen	25	16.3.- 15.6.
Kapr obecný	40		Jelec tloušť	25	16.3.- 15.6.
Pstruh duhový	25		Ostroretka stěhovavá	30	16.3.- 15.6.
Siven americký	25		Parma obecná	40	16.3.- 15.6.
Lín obecný	20		Podoustev říční	25	16.3.- 15.6.
Mník jednovousý	30	1.1.- 15.3.	Pstruh obecný	25	1. 9.- 15.4.
Bolen dravý	40	1.1.– 15.6.	Losos obecný	50	1. 9. -15.4.
Candát obecný	45	1.1.– 15.6.	Úhoř říční	50	1.9.- 30.11.
Okoun říční	15	1.1.– 15.6.	Lipan podhorní	30	1.12. –15.6.
Sumec velký	70	1.1.– 15.6.			
Štika obecná	50	1.1.– 15.6.			

Správně vyplněná docházka v povolence:

Na ryby jdu dne 15. května 2021, chci chytat na koupališti v Dubici.

datum	číslo revíru	podrevír
15.5.	441049	3

Čísla revírů a podrevírů najdeš v Rybářském řádu, který dostaneš s povolenkou.

Další otázky, které mohou být v testu:

Rybářské lístky vydává obecní úřad.

Je zakázáno si vyhrazovat místo na chytání. Nesmím si dát k vodě cedulku se jménem, nebo vyhodit z místa někoho, kdo chytá tam, kde rád chytám i já.

Rybář musí **zaplatit členskou známku** do konce dubna.

Rybář musí vrátit vyplněný sumář (povolenku) nejpozději do 15. ledna následujícího roku – kdo ji odevzdá později, nebo vůbec, tomu nebude v následujícím roce vydána povolenka!!!

Pokud si rybář v jednom dnu přisvojí rybu, **kteřou celková hmotnost (váha) ulovených ryb je vyšší než 7 kg**, ten den již nemůže chytat.

Kapr obecný má **4** masité vousky.

Při manipulaci s ulovenou rybou, kterou chceme vrátit zpět do vody, je **zakázáno** vsouvat rybám prsty pod skřele do žaber, nechat je dlouho bez vody na suché zemi (písku), vystavovat je na slunci, dotýkat se jich suchou rukou, suchým hadrem atd.

Plynový měchýř slouží rybám k pohybu.



Měření ryby:

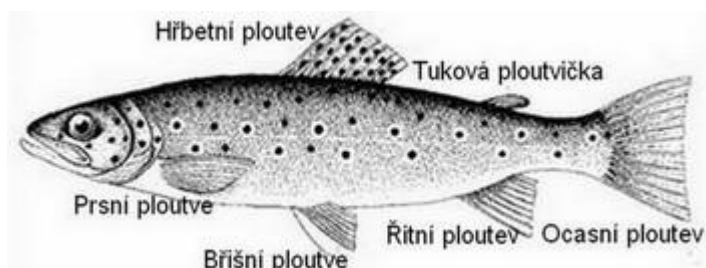


Od vrcholu rypce až po konec nejdelších paprsků ocasní ploutve.

Pozor!

Kapr dokáže vysunout hubičku až o 4 cm, ve vezírku si může „obrousit“ ocasní ploutev.

Tukovou ploutvičku mají ryby lososovité:



Při zjištění hromadného úhynu ryb: ihned ohlásit policii ČR (158), Městské policii (156), nebo hospodáři MO ČRS.

Povolenka se vrací do **15 dnů** od skončení platnosti povolenky .

Denní doby lovu ryb jsou stanoveny zvlášť pro pstruhové revíry a zvlášť pro mimopstruhové revíry a rybářská stráž jejich dodržování přísně kontroluje.

Dovednosti

navázat háček s očkem a háček s lopatkou, navázat obratlík, navázat pevnou smyčku a vytvořit návazec, spojit uzlem dva vlasce, sestavit udici na plavanou (splávek, zátěž, návazec), udici na položenou (zátěž, zarážka, návazec).

Je důležité, aby rybář při nahazování zůstal i s udicí na břehu.

Odkazy na webové stránky, kde si lze ověřit svoje znalosti a najít další zajímavosti :

<https://www.rybsvaz.cz/beta/index.php/legislativa/test-rybarskych-znalosti>

<https://www.rybsvaz.cz/>

<https://www.mrk.cz/>

